

Vereinigte Eisenhandlungen

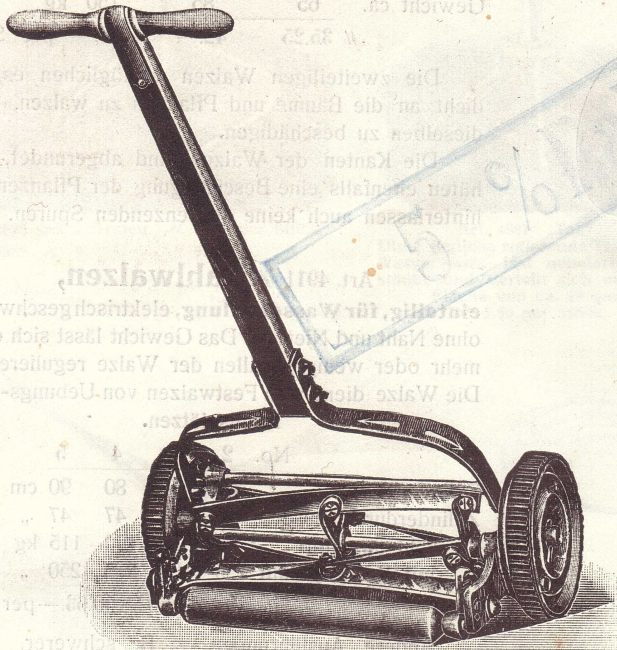
Zahn & Cie. und Fried. Nopper □ G. m. b. H.

Abt. III. Landw. Artikel.

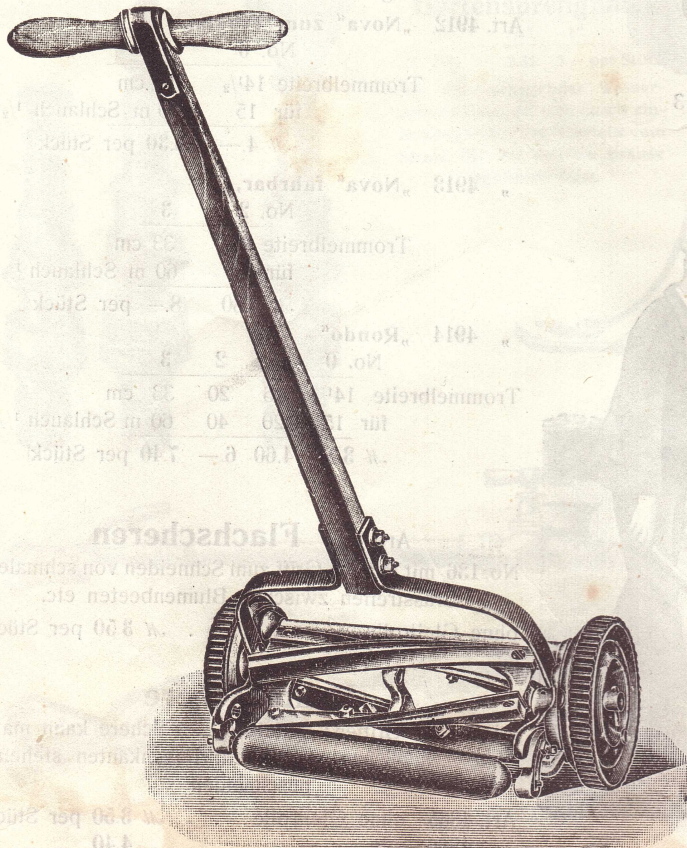
STUTTGART

Frühjahr 1911.

offerieren:



Art. 4880



Art. 4881

Art. 4880 **Rasenmäher „Reform“**
mit 4 gehärteten und abnehmbaren Walzenmessern.

Dieser Mäher eignet sich durch seine einfache und leichte Bauart vorzugsweise für kleinere Rasenflächen. Der **billige Preis** derselben ermöglicht es jedem Gartenbesitzer sich eine gute Rasen-Mähmaschine anzuschaffen.

No. 1	2	3
260	312	364 mm Schnittbreite
130	130	130 mm Schnitthöhe
ca. 11	12	13 kg schwer
M 11.80	13.25	14.30 per Stück

Art. 4881 **Rasenmäher „Germania“.**

Dieser Mäher hat dieselbe Form wie der Reformmäher, nur ist er solider gebaut, hat Gussrücklager hinter den Messern und somit eine grössere Stabilität.

No. 1	2	3
260	312	364 mm Schnittbreite
130	130	130 mm Schnitthöhe
ca. 14	15	16 kg schwer
M 20.40	21.75	23.25 per Stück

Art. 4882 **Rasenmäher „Optima“**
mit Kugellager

und 4 gehärteten und verstellbaren Walzenmessern.

Der „Optima“-Mäher neuester Konstruktion ist mit **staub-sicheren**, durch Helmöler geschützte **Fahrrad-Kugellager D. R. G. M.** versehen, deren Konuse **bequem nachstellbar** sind. Ein bedeutender, nicht zu unterschätzender Vorzug ist die **grosse Messerwalze**, welche gestattet, **Gras bis 17 cm Höhe** zu schneiden.

No. 3	4
364	416 mm Schnittbreite
170	170 mm Schnitthöhe
ca. 19	21 kg schwer
M 28.25	31.— per Stück



Art. 4882

Die Laufräder unserer sämtlichen Mäher sind mit besonderem Laufkranz versehen, damit kein Schmutz in den inneren Zahnkranz eindringen kann.

Gartenwalzen.

Zweiteilige Gartenwalzen

zum Festwalzen und Ebnen von Gartenwegen.

Art. 4910 Einfache Ausführung mit Holzstiel

No.	1	2	3
Durchmesser	30	40	50 cm
Breite	36	38	50 „
Gewicht ca.	65	85	150 kg
	M 35.25	42.—	63.— per Stück

Die zweiteiligen Walzen ermöglichen es, bis dicht an die Bäume und Pflanzen zu walzen, ohne dieselben zu beschädigen.

Die Kanten der Walzen sind abgerundet, verhüten ebenfalls eine Beschädigung der Pflanzen und hinterlassen auch keine abgrenzenden Spuren.

Art. 4911 Stahlwalzen,

einteilig, für Wasserfüllung, elektrisch geschweisst, ohne Naht und Nieten. Das Gewicht lässt sich durch mehr oder weniger Füllen der Walze regulieren. — Die Walze dient zum Festwalzen von Übungs- oder Tennisplätzen.

No.	2	3	4	5
Zylinderbreite	60	70	80	90 cm
Zylinderdurchmesser	47	47	47	47 „
Gewicht ungefüllt	70	75	100	115 kg
„ mit Wasser gefüllt	155	184	235	250 „
	M 50.—	54.50	58.50	63.— per Stück

Andere Ausführungen, z. B. schwerer, zweiteilig, für Pferdebetrieb mit Kutschersitz etc., nach Spezialofferte.

Schlauchwagen

zur Schonung der Gummischläuche unentbehrlich.

Art. 4912 „Nova“ zum Tragen,

No.	0	1
Trommelbreite	14 $\frac{1}{2}$	16 cm
für 15		20 m Schlauch $\frac{1}{2}$ “
	M 4.—	5.30 per Stück

„ 4913 „Nova“ fahrbar,
No. 2

No.	2	3
Trommelbreite	20	33 cm
für 40		60 m Schlauch $\frac{1}{2}$ “
	M 6.80	8.— per Stück

„ 4914 „Rondo“

No.	0	1	2	3
Trommelbreite	14 $\frac{1}{2}$	16	20	33 cm
für 15		20	40	60 m Schlauch $\frac{1}{2}$ “
	M 3.70	4.60	6.—	7.40 per Stück!

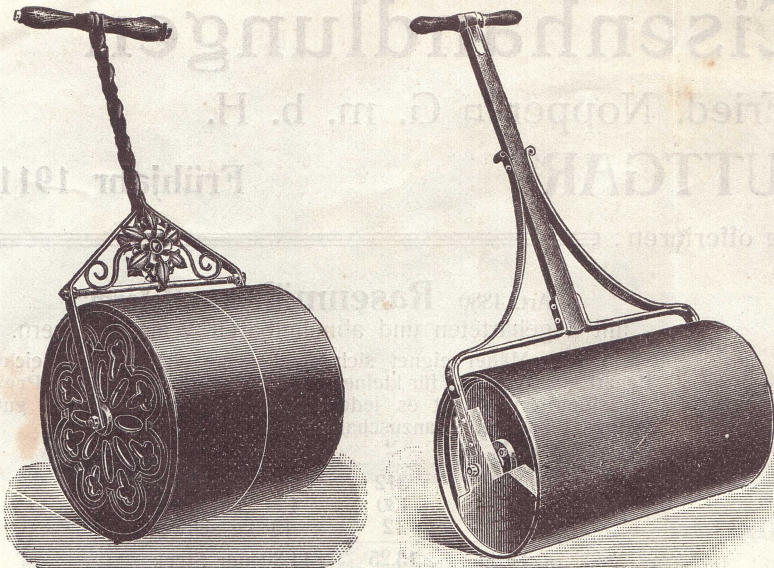
Art. 4863 Flachscheren

No. 136 mit langem Griff zum Schneiden von schmalen Grasstreifen zwischen Blumenbeeten etc. ohne Gleitrolle. M 3.50 per Stück

Kantenschere

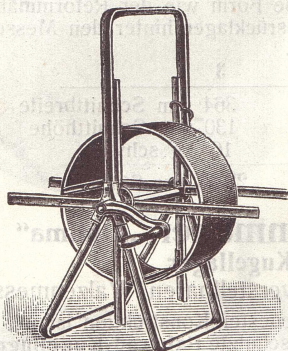
mit langen Griffen; mittels dieser Schere kann man, ohne sich bücken zu müssen, Rasenkanten stehend beschneiden

Art. 4865 ohne Gleitrolle	M 3.50 per Stück
„ 4866 mit „	„ 4.40 „ „

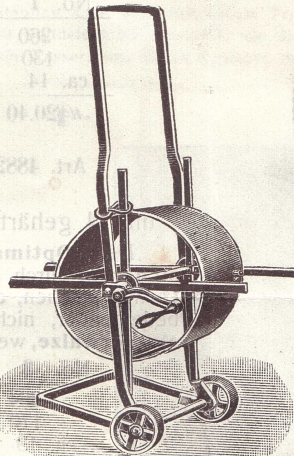


Art. 4910

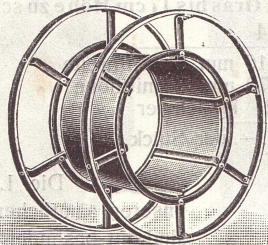
Art. 4911



Art. 4912 No. 0 u. 1



Art. 4913 No. 2 u. 3



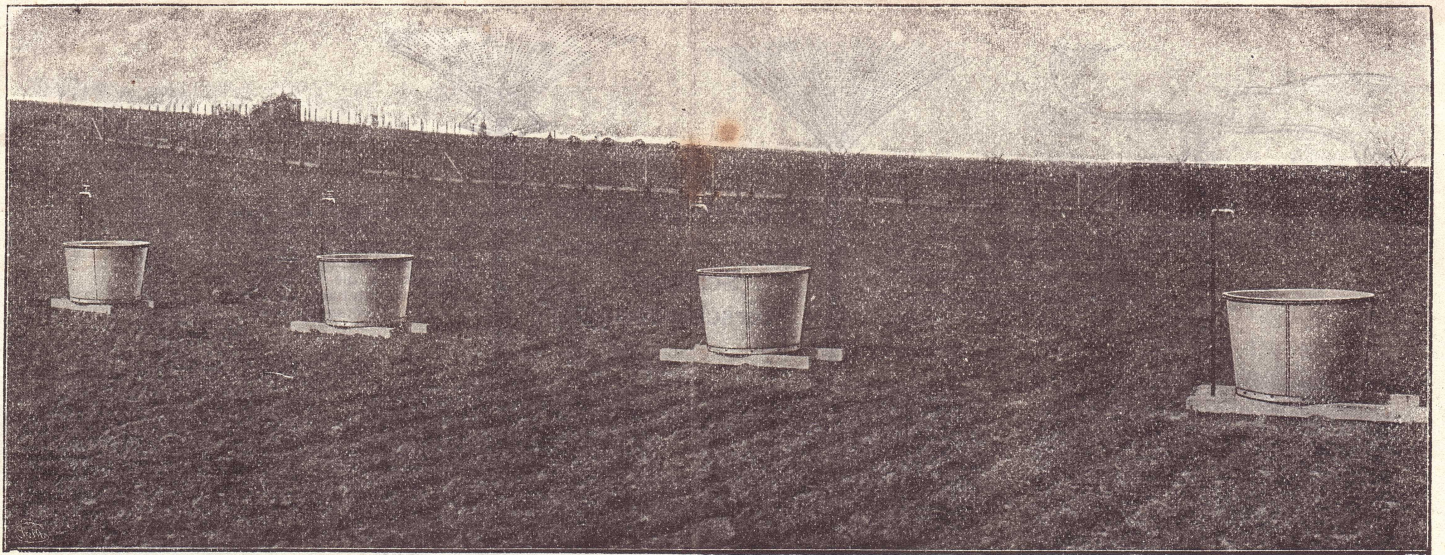
Art. 4914



Art. 4865



Art. 4863



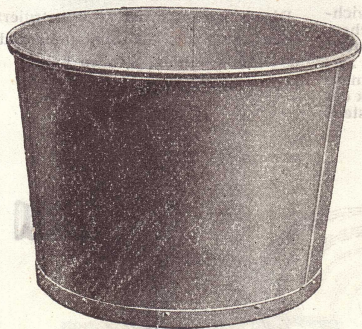
Art. 4920 **Verzinkte runde Wasserstanden.**

Grössen-No.	150	375	750	1350
Nutz-Inhalt	150	375	750	1350 Liter
Ob. äuss. Durchm.	72	96	120	149 cm
Aeussere Höhe	50	66	82	98 „

M. 10.30 20.60 37.50 66.— per Stück

Die Standen sind oben mit einem Profileisen, unten mit einem Bandeisenreif verstärkt; sie dienen zum Aufstellen von Wasser, um dieses tagsüber durch die Sonne

erwärmen zu lassen, so dass es abends zum Giessen verwendet werden kann; dies ist besonders da von Vorteil, wo kein Regen-, See- oder Flusswasser zur Verfügung steht, da das Wasser in den Standen weicher und den Pflanzen zuträglicher wird. Es empfiehlt sich, die Standen derartig aufzustellen, dass sie nicht unmittelbar mit der Erde in Berührung kommen, denn erfahrungsgemäss schützt auch Verzinkung das Eisen nicht vor Angriffen durch salpeterhaltige Erde o. dgl.



Art. 4920



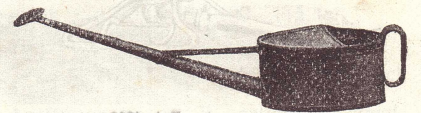
Art. 4921



Art. 4922



Wasserbutten mit Giessvorrichtung im Betrieb. Bei eingehängtem Rohr hört das Giessen auf; durch Abnehmen des Rohres wird es fortgesetzt.



Art. 4924

Verzinkte ovale Gewächshausgiesskännchen

mit abnehmbarer, feiner Messingbrause.

Zum Giessen hoher Tabletten in Gewächshäusern, feinen Sämereien u. s. w.

Nutz-Inhalt 3 Liter M. 3.60 per Stück

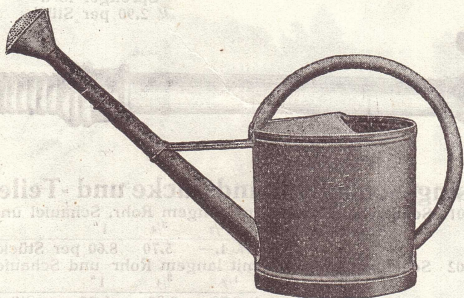


Jauche-Verteiler

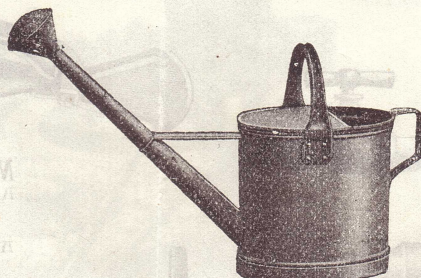
zu Giesskannen Art. 4925/26. M. —.50 per Stück

Verzinkte schwere Wasserbutten mit starken Tragriemen aus bestem Leder.

Art. 4921 ohne Giessvorrichtung	45	60	75 Liter
Art. 4922 mit Giessvorrichtung und Gummischlauchverbindung	M. 12.60	14.20	15.80 per Stück
	45	60	75 Liter
Art. 4923 leichte mit Leder-Riemen	M. 21.25	23.—	24.50 per Stück
	45	60	— Liter
	M. 9.20	10.—	— per Stück



Art. 4925



Art. 4926

Verzinkte, schwere, ovale Giesskannen mit abnehmbarer Brause.

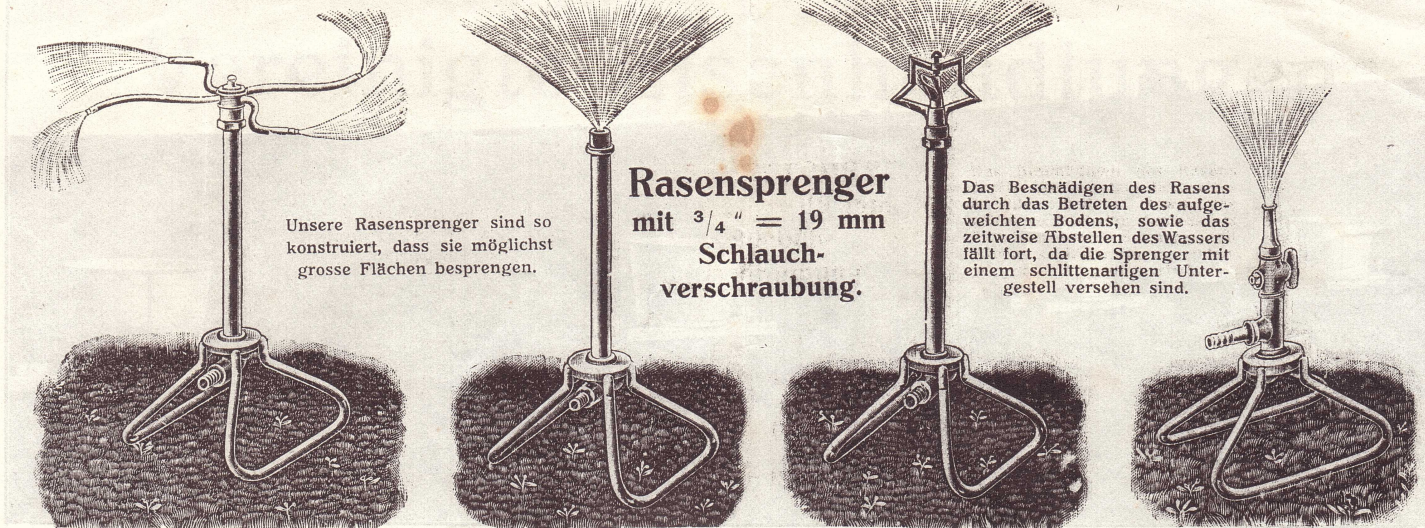
Handliche Form. Unerreichte Haltbarkeit. Verhältnismässig geringes Gewicht. Giessen mit 2 Kannen. Rasches und zweckmässigstes Entleeren. Zahlreiche feine Wasserstrahlen. Kein Zusammenfließen der Wasserstrahlen. Grosse Benetzungsfäche. Geringer zurückbleibender Wasserrest.

Art. 4926 mit Längsbügel	6	8	10	12	14	16 Liter
Art. 4927 mit Querbügel	6	8	10	12	14	16 Liter
	M. 4.—	4.20	4.50	4.80	5.—	5.50 per Stück

Wir machen besonders darauf aufmerksam, dass unsere verzinkten Gartengeräte extra schwer am Stück verzinkt sind und mit der üblichen Handelsqualität nicht in Vergleich gezogen werden dürfen.

Giesskannen aus Weissblech, blank und lackiert, rund und oval zu billigsten Preisen.





Unsere Rasensprenger sind so konstruiert, dass sie möglichst grosse Flächen besprengen.

Rasensprenger mit $\frac{3}{4}$ " = 19 mm Schlauchverschraubung.

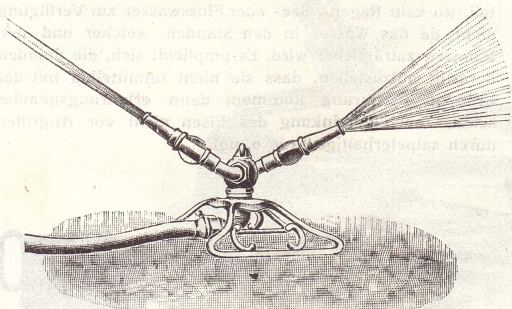
Das Beschädigen des Rasens durch das Betreten des aufgeweichten Bodens, sowie das zeitweise Abstellen des Wassers fällt fort, da die Sprenger mit einem schlitzenartigen Untergestell versehen sind.

Art. 4885 mit 2 Armen M. 7.90 per Stück
" 4886 " 4 " M. 9.25 " "

Art. 4887 „Tau“
Ohne jegliche rotierende Teile. Das Wasser wird fast nebelartig zerstäubt und verteilt sich auf eine Fläche von ca. 60 qm.
M. 5.50 per Stück

Art. 4888 „Turbine“
Eignet sich besonders zum gleichmässig Besprengen grosser Flächen. Das Wasser wird durch ein rotierendes Flügelchen turbinenartig zerstäubt. Die Zerstäubung ist um so intensiver, je grösser der Druck der Wasserleitung ist, der mindestens 4 Atm. betragen muss.
M. 7.50 per Stück

Art. 4889
Dieser Sprenger ist so konstruiert, dass er auch als Schlauchmündstück benutzt werden kann.
M. 5.90 per Stück



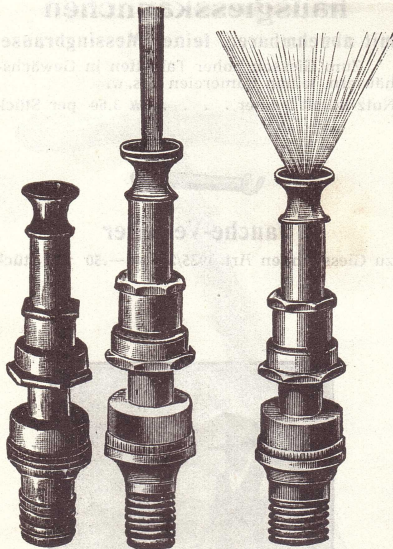
Art. 4890
Eignet sich besonders für grosse Flächen; kann nach Belieben durch einfaches Drehen der Mundstücke, wie Abbildung zeigt, mit Strahl und Brause, oder beim Besprengen kleinerer Flächen mit zwei Brausen arbeiten. M. 9.25 per Stück



Art. 4900 Gartensprenghahn

$\frac{1}{2}$ "	$\frac{3}{4}$ "	1"
M. 2.35	2.35	3.- per Stück

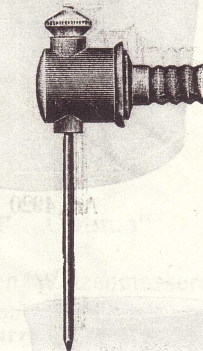
Mit nie versagender Wasserzerstäubung, die sich durch einfaches Drehen des Oberteils vom Strahl bis zur vollsten Brause regulieren lässt.



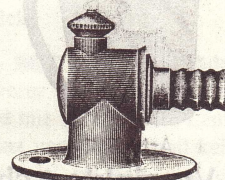
Art. 4891
Zum Besprengen grosser Flächen mit $\frac{3}{4}$ " Schlauchanschluss.

Zusammengeschoben ca. 150 cm gross.
Auseinandergezogen ca. 200 cm gross.

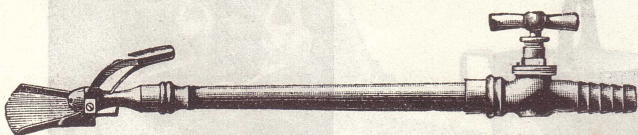
M. 27.50 per Stück



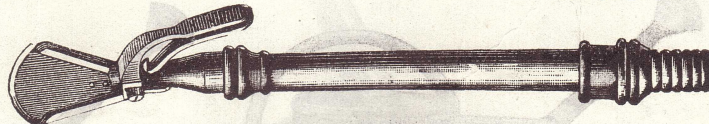
Art. 4895
Modell A mit Stift zum Feststecken. Durch Verstellen der oberen doppelkonischen Mutter lässt sich das Wasser vom stärksten Regenfall bis zum feinsten Tau regulieren.
M. 2.50 per Stück



Art. 4896
Modell B mit Platte zum leichteren Versetzen des Sprengers. Ein Abstellen des Wassers und ein Betreten der besprengten Fläche fällt bei diesem Sprenger fort.
M. 2.90 per Stück



Art. 4901



Art. 4902 Messing-Schlauchmündstücke und -Teile.

Art. 4901 Schlauchmündstück mit langem Rohr, Schaufel und Abstellhahnen $\frac{1}{2}$ " $\frac{3}{4}$ " 1"

M. 4.- 5.70 8.60 per Stück

Art. 4902 Schlauchmündstück mit langem Rohr und Schaufel $\frac{1}{2}$ " $\frac{3}{4}$ " 1"

M. 2.70 3.80 6.25 per Stück

Art. 4903 Schlauchmündstück mit Schaufel $\frac{1}{2}$ " $\frac{3}{4}$ " 1"

M. 1.50 1.90 3.- per Stück

Art. 4904 Schlauchmündstück, rund, f. Strahl $\frac{1}{2}$ " $\frac{3}{4}$ " 1"

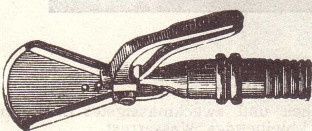
M. -.60 -.90 1.50 per Stück

Art. 4905 Schlauchverbindungsstück $\frac{1}{2}$ " $\frac{3}{4}$ " 1"

M. -.28 -.45 -.66 per Stück

Art. 4906 Schlauchverschraubung $\frac{1}{2}$ " $\frac{3}{4}$ " 1"

M. 1.10 1.35 2.10 per 100 Stück
Passend für Schläuche mit innerem Durchmesser $\frac{1}{2}$ " $\frac{3}{4}$ " 1"
= 13 19 25 mm



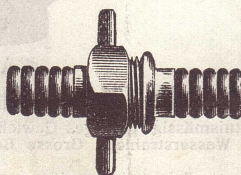
Art. 4903



Art. 4904



Art. 4905



Art. 4906